

### Problembeschreibung

- Fahrzeug: BMW E60 4.4, MJ 2005, RB-Schlüssel BMW 674

Der Kunde beanstandet, dass im Kombiinstrument die Meldung „Öldruck zu gering“ ausgegeben wird.

Die Öldruckkontrolllampe ist eingeschaltet.

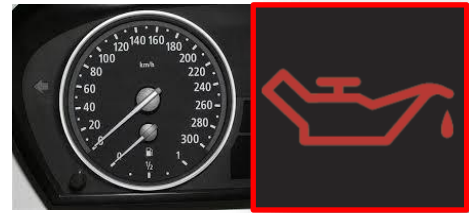


Bild 1 Anzeige im Kombiinstrument

### Diagnose

Das Fahrzeug wird von der ESItronic 2.0 unterstützt. Unter dem Menüpunkt „Wartung“ werden relevante Informationen zum Fahrzeug angeboten:



Bild 2 Auszug ESItronic

### Werkstattfeststellung

- Ölstand kontrolliert ► Ergebnis i.O.
- Öldruck Messung gem. Herstellervorgaben durchgeführt ► Messwert: 0 bar.
- Ölwanne ausgebaut, Ölpumpenantrieb Sichtprüfung, Überdruckventile ausgebaut und auf Leichtgängigkeit geprüft.
  - Keine offensichtlichen mechanischen Fehler feststellbar.
- Saugleistung direkt an der Ölpumpe mit externen Behälter geprüft.
  - Kein direktes Zurückpumpen in die Ölwanne feststellbar.

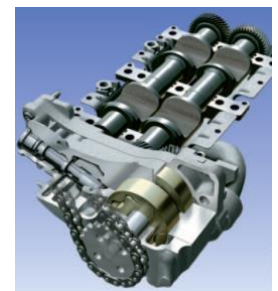


Bild 3 Beispiel Ölpumpe

- Öl-Kanal vom Öldruckschalter mit Druckluft auf Durchgang geprüft. Druckluft/Öl kommt in der Ölwanne an.
  - keine Verengung/Verschluss feststellbar.
- Neue Ölpumpe, gereinigte Ölwanne mit neuer Dichtung und Schrauben montiert. Ölfilter erneuert. Öl gem. Herstellervorgaben aufgefüllt. Öl-Deckel beim Start abgenommen, Öl sichtbar /spritzt heraus. Erneute Öldruck Messung durchgeführt.
  - Messwert: 0 bar

[Welche weitere Lösungsmöglichkeit in diesem Fall hilfreich war, erfahren Sie hier.](#)